

LIFE & BUSINESS IN LUZERN



Willkommen im Individual- und Seminarhotel Continental-Park Luzern, gegenüber Bahnhof und Stadtpark. Ein modernes Familienunternehmen mit Stil, geprägt von persönlichem Engagement und menschlicher Wärme. Ausgerichtet auf den vielreisenden Firmen- Individual- und Seminargast, Qualität und professionelle Betreuung. Online Reservierung www.continental.ch

Welcome to the Continental-Park, your hotel in the best of locations opposite main station and city park. A stylish family-owned establishment, characterized by personal commitment and human warmth. Perfect for business people, seminar guests and holidaymakers. We are delighted to present our beautiful hotel to you. Online bookings www.continental.ch

- | | |
|---|---|
| <ul style="list-style-type: none"> ■ Ausgezeichnete Lage gegenüber Bahnhof und Stadtpark an ruhiger Seitenstrasse ■ Direktzug 1h von Zürich-Flughafen oder 40 Min. Autobahn ■ 3-5 Min. zu Fuss zum KKL Kultur- und Kongresszentrum und See ■ 24 Std. Check-in, Nightauditor ■ Eigene Tiefgarage. Air-condition. WiFi ■ 92 elegante, ruhige Zimmer mit gratis DSL Internetanschluss und VPN ■ Zimmer mit Pilatussicht u. Balkon oder mit Dampfbad, Hydromassage, Cross-Trainer. Junior-Suiten mit Sprudelbad ■ Zimmer für Gäste im Rollstuhl ■ bellini Ristorante Ticinese mit lounge und Bar. Im Sommer mit Gartenrestaurant | <ul style="list-style-type: none"> ■ Excellent location opposite railstation and citypark ■ 1h by direct train from Zurich airport or 40 min. on highway ■ 3-5 min. walking distance to the KKL Culture and Congress Center and lake ■ 24h check-in, night-auditor ■ Private garage. Air-condition. WiFi ■ 92 elegant and quiet rooms, all with free highspeed Internet access and VPN ■ Rooms with view to Mt. Pilatus or with steambath, hydro-massage, crosstepper. Junior-Suites with jacuzzi bath ■ Special room for guests in wheelchair ■ bellini Ristorante Ticinese with lounge and bar. Summergarden in the park |
|---|---|



LIFE & BUSINESS IN LUCERNE



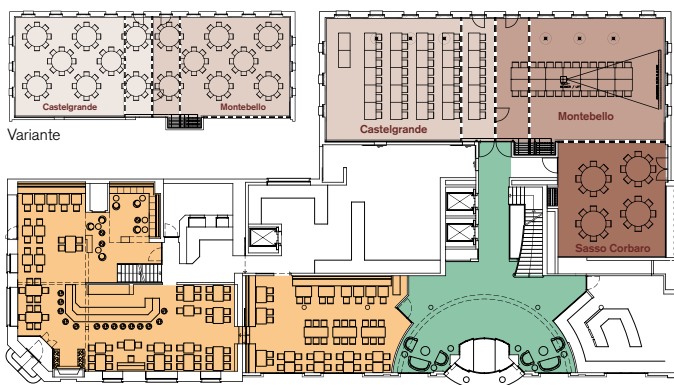
Festliche Bankette – Erfolgreiche Tagungen Ein durchdachtes Angebot und beste Betreuung für Seminare, Meetings, Tagungen. Für Bankette erstrahlen die Säle in festlichem Ambiente, Eichenparkett, Beleuchtung und Farben erzeugen Wärme und moderne Eleganz.

Festive Banquets – Successful Meetings The contemporary styling in the sophisticated meeting rooms with beautiful parquet flooring reflects a festive atmosphere, topicality and warmth. The lighting fits to a glamorous evening just as much as to a concentrated business meeting.

- Alle Räume ohne Säulen, ruhige Lage, Tageslicht, Verdunkelungsstoren, Klimaanlage, Beschallung
- Mobile Trennwände
- 8 Gruppenräume im 1. Stock
- DSL Internetzugang gratis, ISDN, WiFi
- LCD-Projektor und Leinwand, Hellraumprojektor, Flipchart, Pinnwände
- Betreuung durch unser kompetentes Team

- All conference rooms with daylight, electric blinds, air-condition, fully microphone and speakers equipped, no pilars
- all partition walls are removable
- 8 break-out rooms on 1st floor
- DSL Internet access free, ISDN, WiFi
- LCD-projector, screen, overhead-projector, flipcharts, pinwalls
- support by our experienced team

ÜBERSICHT ERDGESCHOSS GROUND FLOOR



RAUMPROGRAMM ROOMSCHEDULE

Raum Room	Höhe height	Fläche Floor area	Bankett Runde Round tables	Bankett Tafeln Dinner tables	Seminar U oder O-Form U- or O-shape	Seminarbestuhlung Class-room style	Konferenzbestuhlung Concress style
	m	qm	pers.	pers.	pers.	pers.	pers.
Castelgrande	3.5m	103qm	80	100	36	60	120
Montebello	3.5m	103qm	80	100	36	60	120
Sasso Corbaro	3.0m	62qm	50	50	22	22	50
Castelgrande- Montebello	3.5m	206qm	160	200	76	120	240
Montebello- Sasso Corbaro	3.5/3.0m	165qm	120	150	40	88	160
Castelgrande-Montebello- Sasso Corbaro	3.5/3.0m	270qm	210	250			240
Konferenzzimmer	2.45m	30qm	-	-	16	-	20
Konferenzzimmer	2.45m	15qm	-	-	6	-	-
Lobby 1. Stock	2.2/2.4m	52qm	-	-	-	-	30